

L'IA : Guide d'utilisation de l'IA par rôle et responsabilité

«Comprendre les enjeux de l'IA en quelques questions»



Avant d'utiliser les différents types d'IA, il est essentiel de se poser plusieurs questions pour en assurer une utilisation éthique, responsable et efficace. En voici quelques-unes :

- 1. Quels sont les objectifs et les besoins auxquels l'IA doit répondre ?** *Cette question permet de définir clairement les attentes et d'adapter le type d'IA en conséquence.*
- 2. Quelles données sont nécessaires pour entraîner et faire fonctionner l'IA ?** *Il est crucial de s'assurer de la disponibilité, de la qualité et de la pertinence des données utilisées pour entraîner l'IA, car cela aura un impact direct sur ses performances.*
- 3. Comment l'IA affectera-t-elle les processus et les personnes au sein de l'organisation ?** *Il est important d'anticiper les changements et de préparer les collaborateurs à travailler avec l'IA.*
- 4. Quels sont les risques potentiels associés à l'utilisation de l'IA ?** *Il convient d'identifier et d'évaluer les risques, tels que les biais algorithmiques, les atteintes à la vie privée ou la sécurité des données, pour mettre en place des mesures de prévention et de contrôle adaptées.*
- 5. Quelles sont les implications éthiques de l'utilisation de l'IA ?** *Il est nécessaire de réfléchir aux enjeux éthiques, tels que la transparence, la responsabilité, la protection des données personnelles et le respect des droits humains, pour garantir une utilisation éthique de l'IA.*
- 6. Existe-t-il des réglementations ou des normes à respecter en matière d'IA ?** *Il est important de se tenir informé des évolutions réglementaires et des bonnes pratiques en matière d'IA pour s'y conformer et démontrer un haut niveau de responsabilité.*

En posant ces questions, vous vous engagez dans une démarche réfléchie et proactive, ce qui permet d'assurer une utilisation optimale et responsable des différents types d'IA.


Les différents types d'intelligence artificielle (IA) sont généralement classés en trois catégories :

Intelligence artificielle étroite (ANI) ou IA faible : Ce type d'IA est conçu pour effectuer une tâche spécifique et ne possède pas la capacité d'apprentissage général ou la compréhension du contexte comme les humains. Les exemples incluent les systèmes de recommandation de Netflix, les assistants vocaux tels que Siri et Alexa, et d'autres applications spécialisées.

Intelligence artificielle générale (AGI) : L'AGI est une forme d'IA qui peut comprendre, apprendre et appliquer des connaissances dans une variété de domaines, tout comme un être humain. Actuellement, l'AGI est encore en cours de développement et n'est pas encore atteinte.

Superintelligence artificielle (ASI) : L'ASI est une forme d'IA qui surpasse l'intelligence humaine dans presque tous les domaines, y compris la créativité, la sagesse et la compréhension sociale. L'ASI n'est pas encore développée et relève du domaine théorique.

En résumé, les trois types d'IA sont l'ANI (IA étroite ou faible), l'AGI (intelligence artificielle générale) et l'ASI (superintelligence artificielle). Les IA actuellement disponibles et utilisées relèvent principalement de la catégorie ANI.



Guide d'utilisation de l'IA par rôle et responsabilité

- Dirigeant.e.s et Cadres
 - Responsables TI et Data Scientists
 - Responsables de la Conformité et de l'Éthique
 - Consultant.e.s et Analystes
 - Étudiant.e.s et Chercheur.euse.s
 - Responsables de la Sécurité et de la Protection des Données
 - Responsables des Ressources Humaines
-

Dirigeant.e.s et Cadres

Comprendre les avantages, les risques et les impacts de l'IA sur votre organisation



Quels sont les avantages stratégiques de l'IA pour notre organisation ?



Quels sont les risques potentiels associés à l'utilisation de l'IA et comment les gérer ?



Quel est le retour sur investissement (ROI) attendu de l'utilisation de l'IA ?



Quels sont les impacts opérationnels et financiers de l'adoption de l'IA ?



Comment l'IA peut-elle soutenir notre vision et notre mission ?

Questions de gouvernance



Quel est le périmètre d'une gouvernance de l'IA et pourquoi est-ce important ?



Quelle approche adopter pour implémenter une gouvernance de l'IA au sein de votre organisation ?



Comment prioriser les risques associés à l'IA en fonction des objectifs stratégiques de votre entreprise ?

Responsables TI et Data Scientists

Maîtriser les aspects techniques de l'IA et garantir sa qualité, sa fiabilité et sa sécurité



Quels sont les avantages stratégiques de l'IA pour notre organisation ?



Quels sont les risques potentiels associés à l'utilisation de l'IA et comment les gérer ?



Quel est le retour sur investissement (ROI) attendu de l'utilisation de l'IA ?

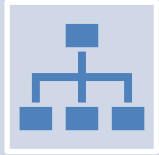


Quels sont les impacts opérationnels et financiers de l'adoption de l'IA ?

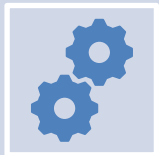


Comment l'IA peut-elle soutenir notre vision et notre mission ?

Questions de gouvernance



Quels sont les processus nécessaires au bon fonctionnement de la gouvernance de l'IA ?



Comment intégrer les considérations éthiques et réglementaires dans le développement et le déploiement des modèles d'IA ?



Quels sont les défis techniques spécifiques à la gouvernance de l'IA et comment les aborder ?

Responsables de la Conformité et de l'Éthique

Assurer une utilisation éthique, responsable et conforme de l'IA



Quelles sont les réglementations et les normes applicables à l'utilisation de l'IA ?



Comment garantir une utilisation éthique et responsable de l'IA ?



Quelles mesures devons-nous mettre en place pour prévenir et détecter les biais dans les modèles d'IA ?

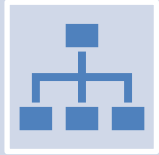


Comment assurer la transparence et la responsabilité des décisions prises par l'IA ?



Quels sont les droits des personnes concernées par l'utilisation de l'IA et comment les protéger ?

Questions de gouvernance



Quels sont les aspects réglementaires et éthiques à prendre en compte dans une gouvernance de l'IA ?



Comment élaborer des mesures concrètes pour garantir une utilisation responsable de l'IA ?



Quels sont les indicateurs clés de performance (KPI) à suivre pour évaluer l'efficacité de la gouvernance de l'IA ?

Consultant.e.s et Analystes

Tirer parti des meilleures pratiques et des leçons apprises en matière d'IA pour améliorer les projets et les processus métier



Quels sont les cas d'utilisation les plus pertinents de l'IA dans notre secteur d'activité ?



Quels sont les meilleurs pratiques et les leçons apprises en matière d'IA ?



Comment évaluer l'efficacité et l'impact des projets d'IA ?



Quels sont les indicateurs clés de performance (KPI) à suivre pour mesurer le succès de l'IA ?



Comment identifier et gérer les risques associés aux projets d'IA ?

Questions de gouvernance



Quels sont les meilleurs cas d'utilisation de la gouvernance de l'IA dans différents secteurs d'activité ?



Quelles sont les leçons apprises et les bonnes pratiques en matière de gouvernance de l'IA ?



Comment évaluer l'impact et l'efficacité de la gouvernance de l'IA sur les projets et les processus métier ?

Étudiant.e.s et Chercheur.euse.s

Approfondir les connaissances théoriques et les développements récents en matière d'IA



Quels sont les concepts et les théories fondamentaux de l'IA ?



Quels sont les développements récents et les tendances émergentes en matière d'IA ?



Quels sont les défis et les opportunités de recherche dans le domaine de l'IA ?



Quels sont les références académiques et les ressources supplémentaires pour en savoir plus sur l'IA ?



Comment participer à la communauté de recherche et de développement de l'IA ?

Questions de gouvernance



Quels sont les concepts et les théories fondamentaux de la gouvernance de l'IA ?



Quels sont les développements récents et les tendances émergentes en matière de gouvernance de l'IA ?



Quels sont les défis et les opportunités de recherche dans le domaine de la gouvernance de l'IA ?

Responsables de la Sécurité et de la Protection des Données

Protéger les données et assurer la conformité réglementaire en matière de sécurité et de protection des données pour l'IA



Quels sont les risques de sécurité associés à l'utilisation de l'IA ?



Comment protéger les données utilisées et générées par les modèles d'IA ?



Quels sont les protocoles de sécurité et de confidentialité à mettre en place pour l'IA ?



Comment détecter et répondre aux menaces et aux violations de sécurité liées à l'IA ?



Comment assurer la conformité réglementaire en matière de sécurité et de protection des données pour l'IA ?

Questions de gouvernance



Quels sont les risques de sécurité associés à la gouvernance de l'IA et comment les gérer ?



Quels sont les protocoles de sécurité et de confidentialité à mettre en place pour la gouvernance de l'IA ?



Comment assurer la conformité réglementaire en matière de sécurité et de protection des données pour la gouvernance de l'IA ?

Responsables des Ressources Humaines

Gérer les impacts de l'IA sur les emplois, les compétences et l'environnement de travail



Quels sont les impacts de l'IA sur les emplois et les compétences requises ?



Comment former et préparer les employés à travailler avec l'IA ?



Quelles sont les stratégies de gestion du changement à adopter pour intégrer l'IA dans l'organisation ?



Comment favoriser l'acceptation et l'adoption de l'IA par les employés ?



Comment gérer les enjeux sociaux et éthiques liés à l'IA dans l'environnement de travail ?

Questions de gouvernance



Quels sont les impacts de la gouvernance de l'IA sur les emplois, la formation des employés et les stratégies de gestion du changement ?



Comment favoriser l'acceptation et l'adoption de la gouvernance de l'IA par les employés ?



Quels sont les enjeux sociaux et éthiques liés à la gouvernance de l'IA dans l'environnement de travail et comment les aborder ?



Merci !

Si vous avez des questions
ou pour aller plus loin:
zyadchouadhi.com